

## Les trente glorieuses 1950-1980

Un timbré de céramique  
Collection Pascal Marziano

EXPOSITION du 5 avril au 25 octobre  
Musée de la Poterie Méditerranéenne  
Saint-Quentin-la-Poterie / Gard

Musée  
de la poterie  
Méditerranéenne

SAINT-QUENTIN-LA-POTERIE

# LES TRENTE GLORIEUSES

Collection Pascal Marziano 1950-1980  
Un timbré de céramique

5 AVRIL  
25 OCTOBRE 2020  
SAINT-QUENTIN-LA-POTERIE  
GARD

www.musee-poterie-mediterranee.com

PHOTO CHRISTINE REFALO.

GARD 30  
Saint-Quentin  
La-Poterie  
VILLAGE METIERS D'ART - CAPITALE DE LA CERAMIQUE

## Les trente glorieuses 1950-1980

Un timbré de céramique  
Collection Pascal Marziano

EXPOSITION du 5 avril au 25 octobre  
Musée de la Poterie Méditerranéenne  
Saint-Quentin-la-Poterie / Gard

### COMMUNIQUE de PRESSE

Ce sont près d'une centaine de céramistes qui sont exposés au Musée de la Poterie, cette année.

Issues de la collection particulière de Pascal Marziano, les pièces présentées offrent un panorama de la création céramique française des années 50 aux années 80.

Jean Derval, Michel et Nicole Anasse, Jean Lerat, Robert Deblander, Georges Jouve, Pol Chambost, Jacques et Dani Ruelland, Élisabeth Joulia, Yves Mohy, Norbert Pierlot, Jean Rivier, Fance Franck, André Pelt, Paul Badié...

Ces céramistes constituent le renouveau de la céramique d'après-guerre.

Deux écoles s'affrontent alors : les optimistes avec l'explosion de bonheur et de couleurs et les plus austères avec un goût tenace pour le « rustique sinistre ».

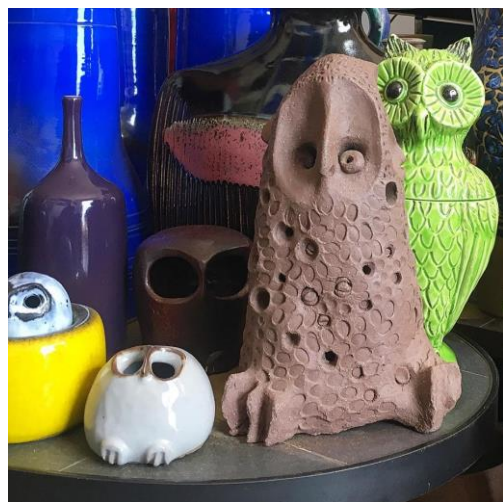
Pour les premiers, Pierre Staudenmeyer remarque que « *Ce fut une période extrêmement tonique. De Vallauris à La Borne, de Dieulefit à Quimper, tous les centres de production français reflètent cet optimisme caractéristique des années 50 [...] Du plus zen au plus kitsch, il y en a eu pour tous les goûts* »

Pour les autres, on trouve des formes lourdes, épaisses ; finie la couleur, considérée comme clinquante et remplacée par des teintes obscures, du marron au gris, de l'écru au noir ; pas de décor.

Dans cette exposition, une place de choix est donnée à la thématique du bestiaire, chère à Pascal Marziano : chouette, hibou, poisson, grenouille, poule... sont autant de formes déclinées par les céramistes des trente glorieuses.

~~Vernissage : Dimanche 5 avril à 11h au musée.~~

Catalogue d'exposition disponible, 26 pages, 10€



## Les trente glorieuses 1950-1980

Un timbré de céramique  
Collection Pascal Marziano

EXPOSITION du 5 avril au 25 octobre  
Musée de la Poterie Méditerranéenne  
Saint-Quentin-la-Poterie / Gard

---

### QUI EST PASCAL MARZIANO ?

Philatéliste professionnel pour le compte d'une société monégasque, Pascal Marziano baigne dans la collection. Né à Marseille en 1968, lui-même a collectionné les timbres pendant plus de 30 ans. C'est grâce à la vente d'une partie de cette collection qu'il a pu financer ses achats céramiques.

Commencé fin 2009, la collection de Pascal Marziano regroupe un nombre impressionnant de près de 1000 pièces des plus grands noms de la céramique française des années 50 à 80 : Jean Derval, Michel et Nicole Anasse, Jean Lerat, Robert Deblander, Georges Jouve, Pol Chambost, Jacques et Dani Ruelland, Élisabeth Joulia, Yves Mohy, Norbert Pierlot, Jean Rivier, Fance Franck, André Pelt, Paul Badié...

C'est par hasard qu'il est arrivé à la céramique. *« J'adore la peinture des années 50 et notamment l'abstraction de cette période, dont celle de HARTUNG, mon peintre préféré. J'ai dévoré tous les ouvrages le concernant et remarqué dans l'un d'entre eux du mobilier cinquante. Du coup je me suis intéressé à ce mobilier... et remarqué les céramiques, nombreuses sur les meubles de cette époque. »*

C'est avec une pièce de Georges Jouve, qu'il commence sa collection, un petit cylindre vert qu'il possède toujours. Il fonctionne toujours au coup de cœur. Ses trois critères de choix sont la beauté, l'originalité et la rareté.

Fan de chouette, ses pièces préférées sont une petite chouette de Michel et Nicole ANASSE, surnommée Lulu, et un vase-chouette de François RATY.

Sa collection lui prend énormément de temps et de place : son 35m<sup>2</sup> est envahi par la céramique : *« Je vis chez mes céramiques »*.



## Les trente glorieuses 1950-1980

Un timbré de céramique  
Collection Pascal Marziano

EXPOSITION du 5 avril au 25 octobre  
Musée de la Poterie Méditerranéenne  
*Saint-Quentin-la-Poterie / Gard*

---

### PHOTOGRAPHIES DISPONIBLES POUR LA PRESSE (Crédit photo : Christine Refalo)



#### JEAN DE LESPINASSE

Vase à col en « V », faïence émaillée (circa 1955)



#### MICHEL LUCOTTE

« Oiseau », faïence émaillée (circa 1951)



#### ROGER CAPRON

Vase « à l'oiseau » (décor à la réserve de paraffine), faïence émaillée (circa 1950)



#### ROBERT DEBLANDER

Vase « boule » et groupe de vases-bouteilles soliflores, grès ou porcelaine émaillée (circa 1970)



## Les trente glorieuses 1950-1980

Un timbré de céramique  
Collection Pascal Marziano

EXPOSITION du 5 avril au 25 octobre  
Musée de la Poterie Méditerranéenne  
*Saint-Quentin-la-Poterie / Gard*

---



### JACQUES ET DANI RUELLAND

Groupe de vases-bouteilles soliflores, faïence émaillée (circa 1970)



### JACQUES POUCHAIN

Vase de sol zoomorphe, grès émaillé (circa 1970)

### MICHEL ET NICOLE ANASSE

Groupe de photophores zoomorphes « Chouette », faïence émaillée (circa 1960-1970)



### SUZANNE RAMIÉ – ATELIER MADOURA

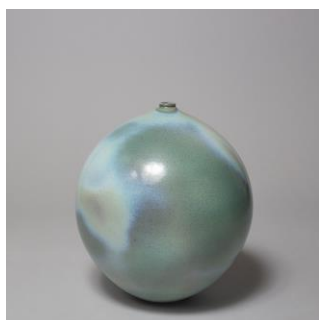
Vase annulaire - Vallauris, 1956

### GILBERT VALENTIN - ATELIER LES ARCHANGES

Grand vase méplat - Vallauris, vers 1950

### NICOLE ET MICHEL ANASSE

Chouette – Vallauris, début 1970



### SUZANNE RAMIÉ - ATELIER MADOURA

Vase ovoïde, faïence émaillée (circa 1980)

## Les trente glorieuses 1950-1980

Un timbré de céramique  
Collection Pascal Marziano

EXPOSITION du 5 avril au 25 octobre  
Musée de la Poterie Méditerranéenne  
Saint-Quentin-la-Poterie / Gard

### LE MUSÉE DE LA POTERIE MÉDITERRANÉENNE

Le Musée de la Poterie Méditerranéenne a eu 20 ans en 2018.

Avec l'aide la municipalité, la collection privée d'Arnaud Maurières et Eric Ossart a été installée dans un ancien moulin à huile, au cœur du village de Saint-Quentin-la- Poterie. Village dont l'histoire est inscrite dans son nom.

Le Musée de la Poterie Méditerranéenne présente deux collections :

1ère : Terres cuites de Saint-Quentin la Poterie, acquise en 2001, comportant un large échantillonnage des poteries utilitaires de Saint-Quentin la Poterie du XIXème siècle, est venue compléter le fond existant. Les pipes en terre, les briques, les carreaux et les terraillettes ont une part importante dans l'activité potière du village et y ont donc leur place.

2ème : Terres de Méditerranée, acquise en 2006 par l'association grâce à l'aide de la commune de Saint-Quentin la Poterie, elle présente un fond important de céramiques du pourtour méditerranéen.

Le Musée de la Poterie Méditerranéenne propose ainsi un parcours libre ou guidé à travers 11 salles regroupant plusieurs centaines de céramiques utilitaires des deux derniers siècles.

Le Musée présente chaque année une ou plusieurs expositions temporaires qui illustrent l'originalité et les caractéristiques stylistiques des productions céramiques d'un même atelier ou d'une même région. Cette présentation constitue donc un complément à effet de loupe de l'exposition permanente qui décline davantage l'utilisation que leur provenance.



**400 m<sup>2</sup> d'exposition**

**11 salles d'exposition dont 2 consacrées à l'exposition temporaire**

**1 salle vidéo**

**Le Musée de la Poterie Méditerranéenne est labellisé  
Qualité Sud de France et Qualité Tourisme depuis 2009.**

## Les trente glorieuses 1950-1980

Un timbré de céramique  
Collection Pascal Marziano

EXPOSITION du 5 avril au 25 octobre  
Musée de la Poterie Méditerranéenne  
Saint-Quentin-la-Poterie / Gard

### LES INFORMATIONS PRATIQUES

#### Horaires d'ouverture

Du mercredi au dimanche  
De 10h à 12h et de 15h à 18h

#### Prix de la visite

Plein Tarif : 4 € Tarif Réduit : 2,5 €  
Gratuit pour les moins de 12 ans  
Pour les groupes et les visites guidées : nous consulter  
Pass Musée / Tour de l'horloge : 5 €

#### Musée de la Poterie Méditerranéenne

Maison de la Terre  
14 rue de la fontaine  
30700 Saint-Quentin la Poterie  
Tel : 04 66 03 65 86

[terres.de.mediterranee@wanadoo.fr](mailto:terres.de.mediterranee@wanadoo.fr)  
[www.musee-poterie-mediterranee.com](http://www.musee-poterie-mediterranee.com)

L'exposition reçoit le soutien financier de la commune de Saint-Quentin la Poterie et du Conseil Départemental du Gard.

